

# 沢村3丁目宅地分譲地

## 全3区画

### 好評 販売中

【建築条件ありません】

●H28.10.25現在の状況です。

区画	面積	土地価格	坪単価
A	256.70㎡ (77.65坪)	1,320万円	17.0万円
B	309.97㎡ (93.76坪)	1,500万円	16.0万円
C	288.97㎡ (87.41坪)	済	—

※A区画の敷地内に電柱があります。予めご了承下さい。



▲お住まい建築イメージ  
◀現地写真



【区画図】

※図内の●は電柱

#### 【物件概要】

●所在地 / 松本市沢村3丁目1916-6(A)、-7(B)、-8(C) ●地目 / 宅地 ●総区画数 / 3区画 ●都市計画 / 市街化区域 ●用途地域 / 第1種低層住居専用地域 ●建ぺい率 / 50% ●容積率 / 80% ●道路 / 西(公道:4.0m) ●電気 / 中部電力 ●上水道: 有 / 松本市(上水道負担金別途:13mm口径の場合、30,800円) ●下水道: 有 / 松本市(受益者負担金別途:340円/㎡) ●ガス / 個別LPG ●学区 / 開智小学校、旭町中学校 ●引渡し時期 / 相談 ●取引態様 / 売主(株式会社アスピア)

#### 【周辺施設】



#### 【ご案内図】



お客様と、直接コミュニケーションを大切に  
住まい造りの長いお手伝いが出来る会社です。  
土地情報・設計・デザイン・リノベーション・太陽光・ガーデンデザイン  
等の当社の専門家が、お客様から直接お話を聞き、ご提案致します。

## アスピアの家 新築オススメプラン

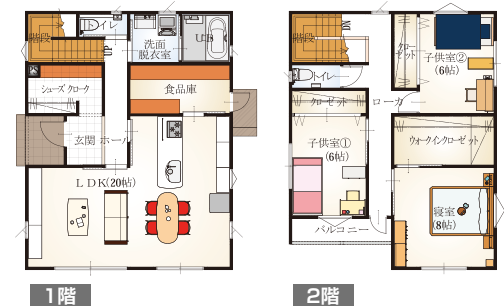
アスピアの家標準仕様、ZEH対応住宅(太陽光搭載)



### 沢村分譲 A区画プラン例

3LDK(2階建)  
建物本体価格  
2,750万円(税込)

1F:63.76㎡(19.28坪)  
2F:59.62㎡(18.03坪)  
延床面積:123.38㎡(37.32坪)  
※外構は金額に含まれません。



住宅取得に当たっては、土地代金+建築費の他にも、いろいろな費用がかかります。  
団信特約料・融資手数料・火災保険料・保存 / 設定登記手数料・家具 / 家電購入費・引越し費用・外構工事費用 等

アスピアの家



〒390-8639 長野県松本市宮淵 1-3-30  
TEL.0263-32-8890

<http://www.asupia-noie.jp>

ひとに優しい未来を創る  
株式会社 **アスピア** エステート事業部

〒390-0862 長野県松本市宮淵1-4-30 グランデアルディア宮淵1F TEL.0263-32-1151 FAX.0263-32-8840 ☎0120-32-8545

不動産売買の他、資産運用、家づくり(新築・リフォーム)等をお考えの方、**お気軽にご相談ください**

アスピアエステート 売買 検索

【総合建設業】国土交通大臣許可(特-24)第1342号  
【一級建築士事務所】長野県知事登録(松本)N第88031号  
【宅地建物取引業】長野県知事登録(9)第2805号