

いまでも、これからも、なが〜いお付き合い  
 かげさまで創立50周年

株式会社アスピアの

# お客様感謝祭

健康

耐震

エコ

10/2日

〈会場〉

株式会社アスピア  
 松本市宮淵1丁目3番30号

10:00~16:00

Map



## 大会議室

### 講演会

- 「安心の住まいづくり」  
 エコと安全を考えた住まいづくりのポイント  
 講師：インテリアデザイナー 鳥居 貴正 氏  
 10:30~12:00 定員 60名 ※事前予約承ります
- 「もっと知ってほしいがんのこと」  
 講師：川上 祥子 氏  
 NPO 法人がんネットワークジャパン 理事・看護師  
 13:30~14:30 定員 60名 ※事前予約承ります

### 体験

- 乳がんモデル触診体験 他  
 実際に触ってがんの予防、早期発見に！  
 がん情報パネル多数展示

## 食堂

### カレーハウス CoCo壱番屋

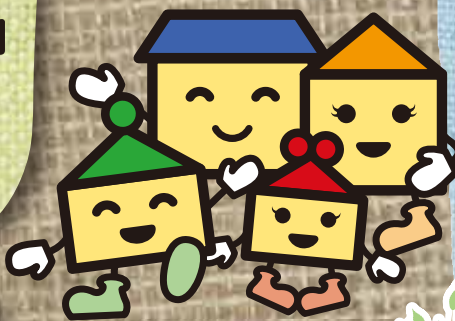
ココイチカレーの  
 フライドチキンカレーが  
 食べられます。  
 (ハーフサイズ200食をご用意)  
 11:00~14:00

200円

※イメージ

NPO 法人てくてく  
 ソフトクリーム  
 ジュース販売

## 催しもの



みんな来てね!

※イメージ

## 中庭

合計  
40組

### 木工教室【体験イス作り】

- 親子で体験してみませんか？
- ◆ 午前の部 (20組) 受付 / 10:00
  - ◆ 午後の部 (20組) 受付 / 12:30
- ※事前予約承ります



※イメージ

### ショベルカー体験

乗って、触って現場で働く  
 建設作業車を体験しよう！



※イメージ

写真付ライセンスカードをプレゼント

### 苗木販売 ジューンベリー、ソヨゴ 他

- 小 (0.5m) 500円 先着 30本
- 大 (1.5m) 1,000円 先着 20本

### 個別相談会

- ◆ 午前の部 「住宅取得資金計画」  
 「保険 (保障) 見直し」  
 10:30~
- ◆ 午後の部 「新築マイホーム」  
 「リフォームあれこれ」  
 「太陽光発電・オール電化」  
 13:30~

この機会に是非ご相談ください。

※事前予約承ります

### 株式会社ケア柏葉 介護相談会

同時開催

介護に関する  
 どんな事でもご相談を!!

### ミスタードーナツ プレゼント

アンケートに  
 お応えいただいた方に  
 ドーナツをプレゼントします。



※イメージ

※カレー・苗木の収益は、栄村被災地への義援金になります。 ※キッズコーナーあります。